

Фланец ПВХ глухой клеевой с буртиком

Материал:

нПВХ (непластифицированный поливинилхлорид), пригоден для использования с питьевой водой и другими пищевыми жидкостями и производится в соответствии со стандартом ISO/TR 7473.

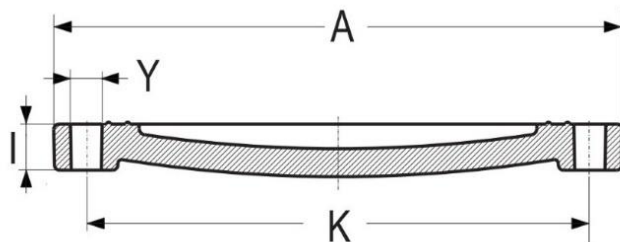
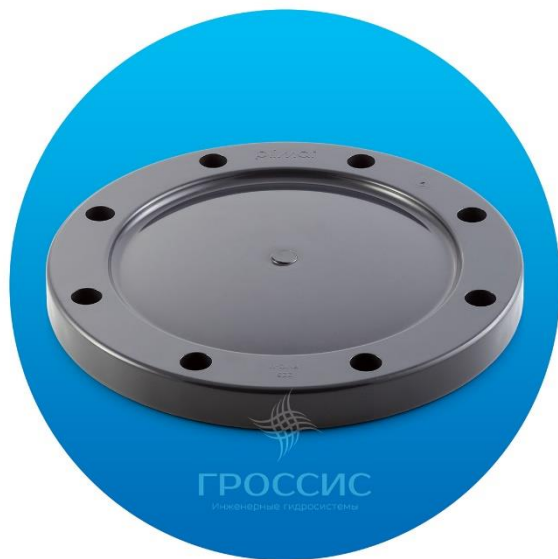
Стандарты: производятся в соответствии со стандартами EN 1452-3

Монтаж: осуществляется с применением специального клея. Предполагается, что клеевые фитинги ПВХ будут присоединяться к другим фитингам и трубам, также изготовленным из ПВХ.

Рабочее давление:

- для диаметров до 160 мм - 10 бар при 20°C (для воды),
- для диаметров от 200 мм - 6 бар при 20°C (для воды)

Производство: Португалия



Артикул	Размер	Коробка		PN	Вес, кг
		кол-во	тип		
8000314	90	34	C	10	0,610
8000315	110	25	C	10	0,754
8000317	250	5	D	6	3,630
8000318	315	2	E	6	4,910

d	A	K	I	Y	Кол-во отверстий
90	200	160	20	18	8
110	220	180	22	18	8
250	395	350	36	22	12
315	445	400	36	22	12