

## Штуцер ПВХ клеевой

### Материал:

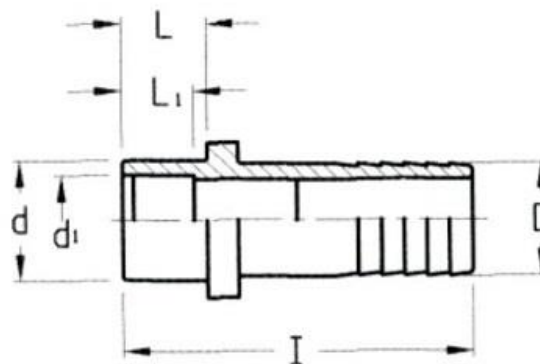
нПВХ (непластифицированный поливинилхлорид), пригоден для использования с питьевой водой и другими пищевыми жидкостями и производится в соответствии со стандартом ISO/TR 7473.

**Стандарты:** производятся в соответствии со стандартами EN 1452-3

**Монтаж:** осуществляется с применением специального клея. Предполагается, что клеевые фитинги ПВХ будут присоединяться к другим фитингам и трубам, также изготовленным из ПВХ.

**Рабочее давление:** для диаметров до 160 мм - 16 бар при 20°C и 10 бар при 40°C (для воды)

**Производство:** Португалия



Артикул	Размер	Коробка		PN	Вес, кг
		кол-во	тип		
***	12	100	A	16	0,006
***	20	140	B	16	0,020
8000576	25	80	B	16	0,027
8000577	32	50	B	16	0,039
8000578	40	30	B	16	0,077
8000579	50	25	B	16	0,091
8000580	63	15	B	16	0,141

d	d <sub>1</sub>	D	L	L <sub>1</sub>	I
12	8	14	12	...	51
20	14	20	16,5	...	86
25	19	25	19	...	92
32	25	30	22,5	19	92
40	32	40	26,5	22,5	115
50	40	45	31,5	26,5	115
63	50	55	38	31,5	115