

## Фланец ПВХ клеевой

### Материал:

нПВХ (непластифицированный поливинилхлорид), пригоден для использования с питьевой водой и другими пищевыми жидкостями и производится в соответствии со стандартом ISO/TR 7473

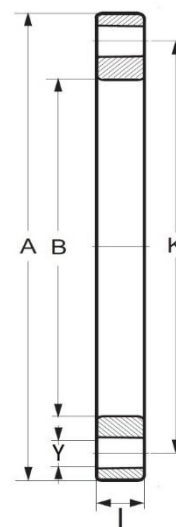
**Стандарты:** производятся в соответствии со стандартами EN 1452-3

**Монтаж:** осуществляется с применением специального клея. Предполагается, что клеевые фитинги ПВХ будут присоединяться к другим фитингам и трубам, также изготовленным из ПВХ

### Рабочее давление:

- для диаметров до 160 мм - 16 бар при 20°C и 10 бар при 40°C (для воды)
- для диаметров от 200 мм - 10 бар при 20°C и 6 бар при 40°C (для воды)
- для диаметров от 400 мм - 6 бар

**Производство:** Португалия



Артикул	Размер	Коробка		PN	Вес, кг	d	A	B	K	I	Y	Кол-во отверстий
		кол-во	тип									
0110922	50	70	C	16	0,225	50	150	62	110	16	18	4
0110923	63	50	C	16	0,297	63	165	78	125	18	18	4
0110924	75	40	C	16	0,372	75	185	92	145	19	18	4
0110925	90	34	C	16	0,386	90	200	110	160	20	18	8
0110926	110	25	C	16	0,572	110	220	133	180	22	18	8
0110927	125	22	C	16	0,575	125	226	147	190	24	18	8
0110928	140	17	C	16	0,676	140	248	165	210	26	18	8
8000574	140/125	17	C	16	0,823	140/125	248	147	210	26	18	8
0110929	160	10	C	16	1,034	160	285	190	240	28	22	8
0110930	200	10	E	10	1,494	200	340	232	286	30	22	8
8000575	200/225	10	E	10	1,494	200/225	340	232	295	30	22	8
0110933	225	10	E	10	1,200	225	340	250	295	32	22	8
0110931	250	10	D	10	2,070	250	395	278	350	36	22	12
0110932	315	4	D	10	2,150	315	445	345	400	36	22	12
8001290	400	2	H	6	3,980	400	565	438	515	42	26	16