

Штуцер ПВХ клеевой

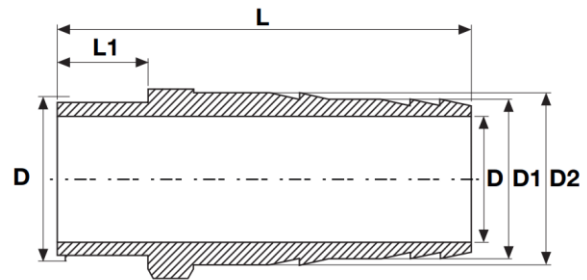
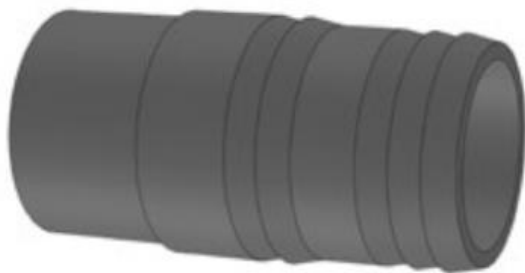
Материал: нПВХ (непластифицированный поливинилхлорид), пригоден для использования с питьевой водой и другими пищевыми жидкостями

Стандарты: производятся в соответствии со стандартами EN 1452-3

Монтаж: осуществляется с применением специального клея. Предполагается, что клеевые фитинги ПВХ будут присоединяться к другим фитингам и трубам, также изготовленным из ПВХ

Рабочее давление: 16 бар при 20°C и 10 бар при 40°C (для воды)

Производство: PIMTAS-Турция



Артикул	Размер	PN	Вес, кг	Кол-во в коробке
528 80 020 2	20	16	0,010	400
528 80 025 2	25	16	0,030	225
528 80 032 2	32	16	0,040	140
528 80 040 2	40	16	0,050	150
528 80 050 2	50	16	0,080	125
528 80 063 2	63	16	0,140	70

d	D	D ₁	D ₂	L	L ₁	R _p
20	20	20	22	55	16	1/2"
25	25	25	28	67	19	3/4"
32	32	31	34	77	22	1"
40	40	40	43	87	26	1 1/4"
50	50	50	53	100	31	1 1/2"
63	63	60	66	119	38	2"