

Адаптер ПВХ фланцевый клеевой

Материал: нПВХ (непластифицированный поливинилхлорид), пригоден для использования с питьевой водой и другими пищевыми жидкостями

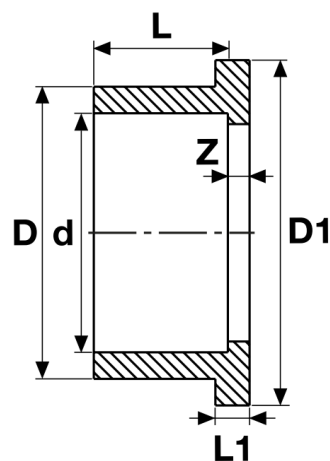
Стандарты: производятся в соответствии со стандартами EN 1452-3

Монтаж: осуществляется с применением специального клея. Предполагается, что клеевые фитинги ПВХ будут присоединяться к другим фитингам и трубам, также изготовленным из ПВХ

Рабочее давление:

- для диаметров до 250 мм - 16 бар при 20°C и 10 бар при 40°C (для воды)
- для диаметров от 280 мм - 10 бар при 20°C и 6 бар при 40°C (для воды)
- для диаметров от 400 мм - 6 бар

Производство: PIMTAŞ-Турция



Артикул	Размер	PN	Вес, кг	Кол-во в коробке
512 00 016 2	16	16	0,012	600
512 00 020 2	20	16	0,009	750
512 00 025 2	25	16	0,010	450
512 00 032 2	32	16	0,020	250
512 00 040 2	40	16	0,040	150
512 00 050 2	50	16	0,060	160
512 00 063 2	63	16	0,090	100
512 00 075 2	75	16	0,160	70
512 00 090 2	90	16	0,230	85
512 00 110 2	110	16	0,410	45
512 00 125 2	125	16	0,600	24
512 00 140 2	140	16	0,780	18
512 00 160 2	160	16	1,100	16
512 00 200 2	200	16	1,450	7
512 00 225 2	225	16	2,060	3
512 00 250 2	250	10	2,750	4
512 00 280 2	280	10	3,050	2
512 00 315 2	315	10	3,950	2
512 00 355 5	355	10	5,700	1
512 00 400 4	400	4	7,050	1
512 00 450 5	450	4	-	1
512 00 500 5	500	4	-	1

d	DN ₁	D	D ₁	L	L ₁	Z
16	12	22	34	14	7	3
20	15	27	34	16	7	3
25	20	33	41	19	7	3
32	25	41	50	22	7	3
40	32	50	61	26	8	3
50	40	60	73	31	8	3
63	50	77	91	38	9	3
75	65	90	106	43,5	10	3
90	80	107	125	51	11	5
110	100	129	150	61	12	5
125	110	147	170	69	13	5
140	125	164	188	76	14	5
160	150	188	213	86	16	5
200	175	230	255	106	18	6
225	200	245	274	120	24	6
250	250	269	303	131	20	9
280	250	304	329	146	20	5
315	300	341	346	164	20	8
355	350	384	430	184	28	10
400	400	450	482	206	25	10
450	-	-	-	-	-	-
500	-	-	-	-	-	-