

## Муфта ПВХ клеевая

**Материал:** нПВХ (непластифицированный поливинилхлорид), пригоден для использования с питьевой водой и другими пищевыми жидкостями

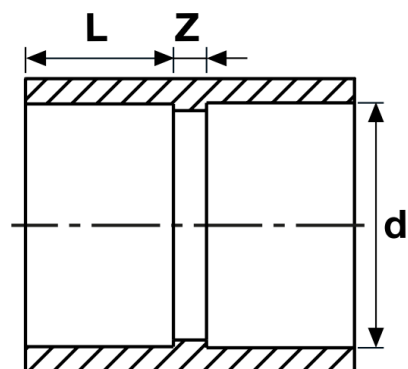
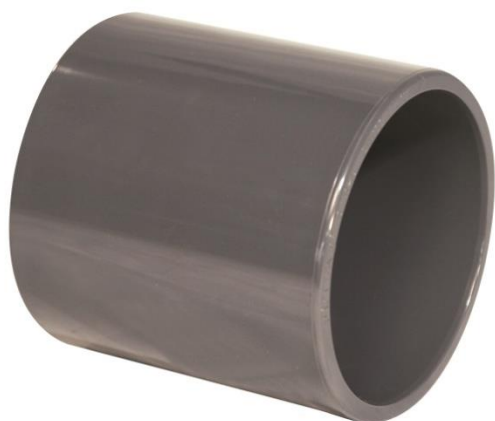
**Стандарты:** производятся в соответствии со стандартами EN 1452-3

**Монтаж:** осуществляется с применением специального клея. Предполагается, что клеевые фитинги ПВХ будут присоединяться к другим фитингам и трубам, также изготовленным из ПВХ

**Рабочее давление:**

- для диаметров до 225 мм - 16 бар при 20°C и 10 бар при 40°C (для воды)
- для диаметров от 250 мм - 10 бар при 20°C и 6 бар при 40°C (для воды)

**Производство:** PIMTAS-Турция



Артикул	Размер	PN	Вес, кг	Кол-во в коробке
511 00 016 2	16	16		480
511 00 020 2	20	16	0,010	480
511 00 025 2	25	16	0,020	250
511 00 032 2	32	16	0,010	125
511 00 040 2	40	16	0,030	100
511 00 050 2	50	16	0,060	70
511 00 063 2	63	16	0,110	135
511 00 075 2	75	16	0,170	80
511 00 090 2	90	16	0,300	45
511 00 110 2	110	16	0,480	28
511 00 125 2	125	16	0,700	22
511 00 140 2	140	16	0,900	16
511 00 160 2	160	16	1,300	12
511 00 200 2	200	16	2,150	4
511 00 225 2	225	16	3,790	2
511 00 250 4	250	10	4,000	1
511 00 280 5	280	10	7,600	1
511 00 315 5	315	10	6,980	1
511 00 355 5	355	10	13,900	1
511 00 400 5	400	10	11,600	1

d	DN	L	Z
16	12	14	3
20	15	16	3
25	20	18,5	3
32	25	22	3
40	32	26	3
50	40	31	3
63	50	38	3
75	65	43,5	4
90	80	51	5
110	100	61	6
125	110	68,5	6
140	125	76	8
160	150	86	8
200	175	106	8
225	200	118,5	10
250	250	131	12
280	250	146	12
315	300	163,5	14
355	350	183,5	68
400	400	206	73