

Адаптер ПВХ фланцевый клеевой с буртиком

Материал:

нПВХ (непластифицированный поливинилхлорид), пригоден для использования с питьевой водой и другими пищевыми жидкостями и производится в соответствии со стандартом ISO/TR 7473

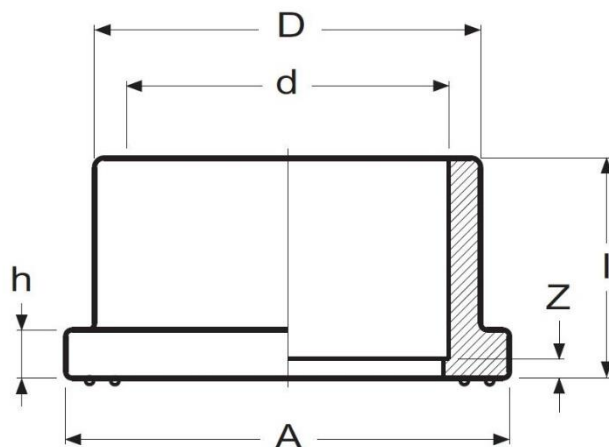
Стандарты: производятся в соответствии со стандартами EN 1452-3

Монтаж: осуществляется с применением специального клея. Предполагается, что клеевые фитинги ПВХ будут присоединяться к другим фитингам и трубам, также изготовленным из ПВХ

Рабочее давление:

- для диаметров до 160 мм - 16 бар при 20°C и 10 бар при 40°C (для воды)
- для диаметров от 200 мм - 10 бар при 20°C и 6 бар при 40°C (для воды)

Производство: Португалия



Артикул	Размер	Коробка		PN	Вес, кг
		кол-во	тип		
0110902	50	150	C	16	0,059
0110903	63	80	C	16	0,109
0110904	75	55	C	16	0,163
0110905	90	30	C	16	0,260
0110906	110	20	C	16	0,430
0110907	125	14	C	16	0,530
0110908	140	8	C	16	0,714
0110909	160	18	D	16	1,087
0110910	200	9	D	10	1,754
0110913	225	6	E	10	1,803
0110911	250	4	E	10	2,310
0110912	315	3	D	10	4,050
8001291	400	1	H	6	7,630

d	h	I	A	D	Z
50	8	34	73	61	3
63	9	41	90	77	3
75	10	47	106	91	3
90	11	56	125	108	5
110	13	66	150	131	5
125	13	74	167	145	5
140	14	83	187	162	6
160	16	91	213	187	6
200	18	113	254	230	6
225	25	125	274	248	6
250	25	141	303	274	9
315	28	174	378	342	10
400	30	219	482	432	12