

Штуцер ПВХ резьбовой НР

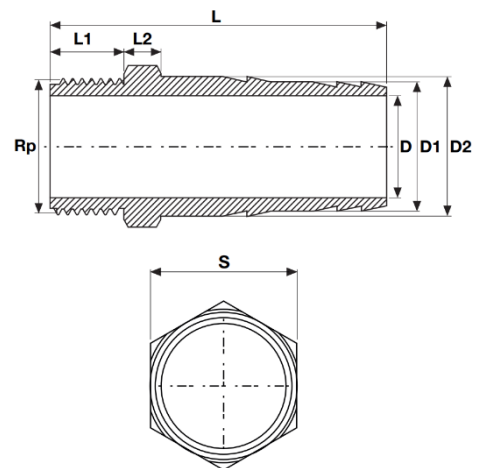
Материал: нПВХ (непластифицированный поливинилхлорид), пригоден для использования с питьевой водой и другими пищевыми жидкостями

Стандарты: фитинги производятся в соответствии стандартам ISO 7/1, NP-45 и DIN 2999 по резьбе; ISO 2035 по механическим свойствам и ISO 2507 по температурному сопротивлению.

Монтаж: осуществляется прикручиванием деталей, в соответствии с рекомендациями стандарта ISO 7/1. Предполагается, что резьбовые фитинги ПВХ будут присоединяться к другим фитингам и трубам, также изготовленным из ПВХ.

Рабочее давление: 16 бар при 20°C и 10 бар при 40°C (для воды)

Производство: PIMTAS-Турция



Артикул	Размер	PN	Вес, кг	Кол-во в коробке	Rp	d	D	D1	D2	L	L1	L2	S
525 00 020 2	1/2"	16	0,010	400	1/2"	20	15	20,4	22	62	15	8	22
525 00 025 2	3/4"	16	0,030	225	3/4"	25	20	25,4	28	72	16	8	28
525 00 032 2	1"	16	0,040	140	1"	32	25	31,4	34	82	18	9	34
525 00 040 2	1 1/4"	16	0,050	150	1 1/4"	40	32	40,4	43	95	21	13	43
525 00 050 2	1 1/2"	16	0,080	125	1 1/2"	50	40	50	53	104	21	14	53
525 00 063 2	2"	16	0,140	70	2"	63	50	60	66	123	26	16	66
525 00 075 2	2 1/2"	16	0,210	80	2 1/2"	75				132	30		
525 00 090 2	3"	16	0,350	40	3"	90				158	35		
525 00 110 2	4"	16	0,400	30	4"	*110				164	40		
525 00 125 5	4 1/2"	16		20	4 1/2"	*125				210	43		
525 00 140 5	5"	16		12	5"	*140				210	43		
525 00 160 5	6"	16	1,220	8	6"	*160				211	45		