

Обратный клапан ПВХ смотровой (язычковый) клеевой

Материал:

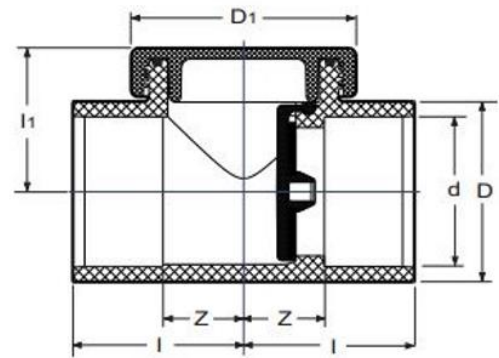
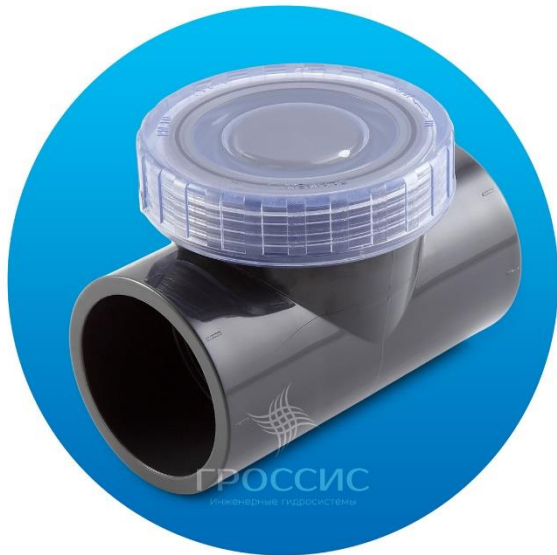
- Корпус и остальные компоненты – нПВХ
- Уплотнения – EPDM

Стандарты: изделия производятся в соответствии со стандартами EN 1452-3

Монтаж: осуществляется с применением специального клея, с учетом направления потока и верхним расположением прозрачной крышки

Рабочее давление: 10 бар при 20°C (для воды)

Производство: Португалия



Артикул	Размер	Коробка		PN	Вес, кг
		кол-во	тип		
8000329	50	40	C	10	0,290
8000330	63	24	C	10	0,450

d	D	D ₁	I	Z	I ₁
50	61	84	57	25,5	188
63	76	95	72	34	220